

凡例	記号	境界標の種類	記号	境界標の種類	記号	境界標の種類
	石	石杭	金	金属杭	キ	刻み
	コ	コンクリート杭	プ	プレート	ペ	ペイント
	合	合成杭	紙	金属紙		

地番	920-1乃至920-4
土地の所在	高崎市我峰町字我峰前

地積測量図

求積表

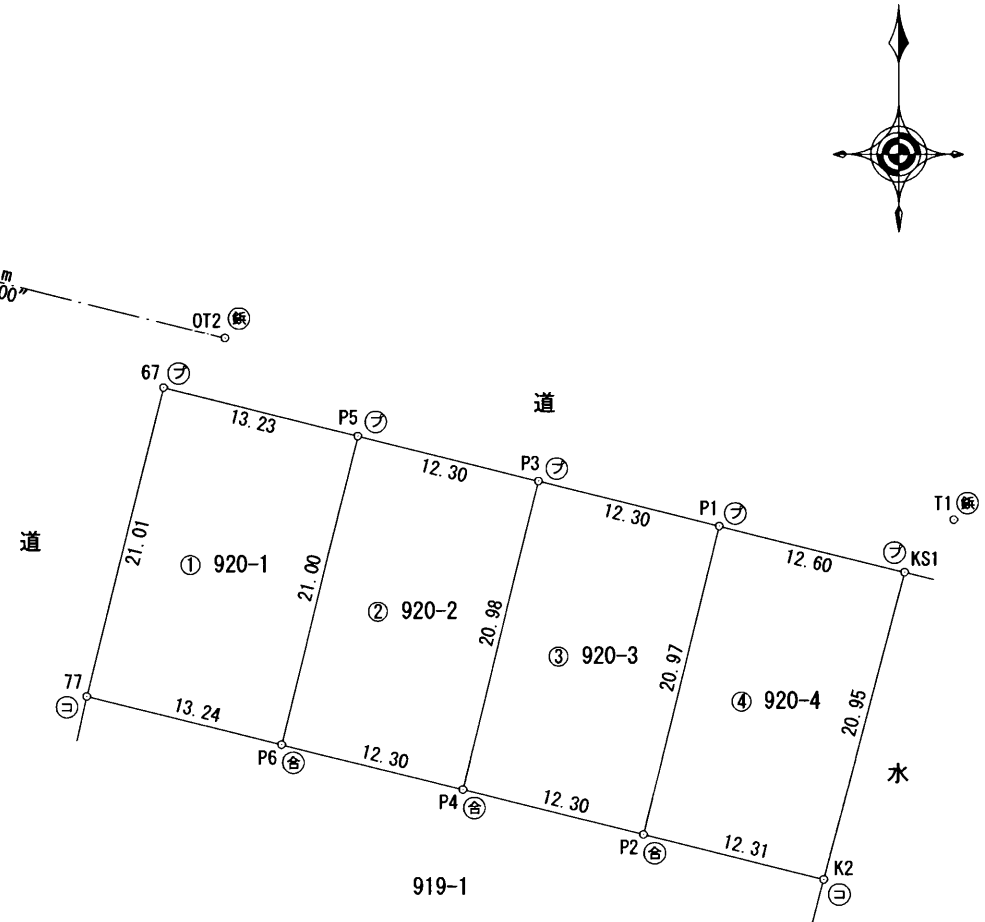
地番 ① 920-1				
NO	Xn	Yn	Yn+1-Yn-1	Xn · (Yn+1-Yn-1)
67	38987.477	-77859.080	17.895	697680.900915
P5	38984.281	-77846.242	7.790	303687.548990
P6	38963.900	-77851.290	-17.895	-697258.990500
77	38967.082	-77864.137	-7.790	-303553.568780
合計				555.890625
合計面積				277.9453125
地積				277.94 m ²

地番 ② 920-2				
NO	Xn	Yn	Yn+1-Yn-1	Xn · (Yn+1-Yn-1)
P5	38984.281	-77846.242	16.983	662070.044223
P3	38981.309	-77834.307	6.891	268620.200319
P4	38960.943	-77839.351	-16.983	-661673.694969
P6	38963.900	-77851.290	-6.891	-268500.234900
合計				516.314673
合計面積				258.1573365
地積				258.15 m ²

地番 ③ 920-3				
NO	Xn	Yn	Yn+1-Yn-1	Xn · (Yn+1-Yn-1)
P3	38981.309	-77834.307	16.980	661902.626820
P1	38978.337	-77822.371	6.895	268755.633615
P2	38957.986	-77827.412	-16.980	-661506.602280
P4	38960.943	-77839.351	-6.895	-268635.701985
合計				515.956170
合計面積				257.9780850
地積				257.97 m ²

地番 ④ 920-4				
NO	Xn	Yn	Yn+1-Yn-1	Xn · (Yn+1-Yn-1)
P1	38978.337	-77822.371	17.265	672960.988305
KS1	38975.294	-77810.147	6.906	269163.380364
K2	38955.027	-77815.465	-17.265	-672558.541155
P2	38957.986	-77827.412	-6.906	-269043.851316
合計				521.976198
合計面積				260.9880990
地積				260.98 m ²

測量年月日	令和5年9月27日
座標系	任意座標



器械点座標一覧表

点名	X座標	Y座標
OT1	39002.830	-77903.568
OT2	38990.747	-77855.046
T1	38978.758	-77806.881

作成者 高崎市上中居町43番地1 土地家屋調査士 須長 亮 (令和5年11月16日作成)

申請人 宮田 鎮範 (群馬土地家屋調査士会) 縮尺 1/500